

## آنفلوآنزا (Influenza)



نکته ۱: نمونه گیری آنفلوآنزا صرفاً برای بیماران بدحال (تحت ونتیلاتور)، زنان باردار و افراد فوت شده انجام شود.

نکته ۲:

بهداشت دست یکی از مهمترین عوامل موثر در پیشگیری از انتقال بیماری می باشد. نکته ۳: جهت مراقبت از این بیماران باید از ماسک معمولی استفاده نمود و در صورت انجام پروسیجر تولید کننده آئروسول مانند ساکشن کردن و یا انتوبه کردن استفاده از ماسک N95 الزامی است.



تهیه کننده: واحد بهداشت و کنترل عفونت

تحت نظارت:

(سوپروایزر آموزشی)

کد پمفلت: A/۱۵/۰۰

منبع: دستورالعمل مدیریت مواجهه شغلی با

ویرایش چهارم - تابستان ۱۳۹۸ HIV/AIDS

شماره تماس در صورت داشتن هرگونه سؤال:

(داخلی ۲۹۵) ۴ - ۳۲۶۰۰۹۶۱ (۰۳۱)

[www.chamran.mui.ac.ir](http://www.chamran.mui.ac.ir)

# آنفلوآنزا

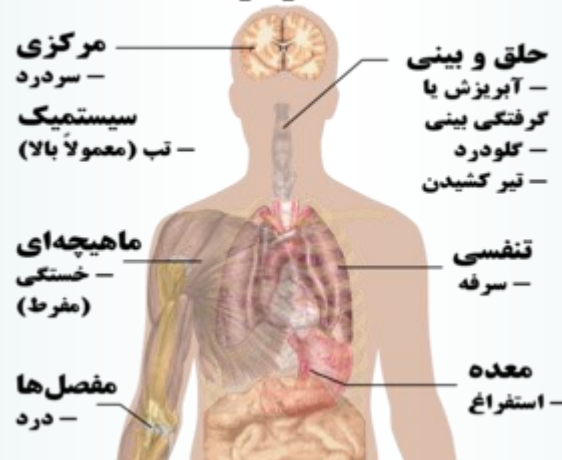
## influenza

یک بیماری تنفسی ناشی از آلودگی با ویروس آنفلوآنزا است. این بیماری بسیار عفونی بوده و سرعت می تواند از فردی به فرد دیگر منتقل گردد. سالانه ۱۰ تا ۲۰ درصد از جمعیت به آنفلوآنزا مبتلا می شوند. آنفلوآنزا باعث ۳ تا ۵ میلیون مورد بیماری شدید و ۲۵۰ تا ۵۰۰ هزار مورد مرگ و میر در سراسر جهان می شود. در جریان کل پاندمی یک چهارم جمعیت گرفتار می شوند. ویروس آنفلوآنزا به سه گروه اصلی تقسیم میشود: A viruses: علاوه بر انسان، پرنده و دیگر حیوانات را مبتلا میسازد. این ویروس منبع همه گیری آنفلوآنزای فصلی و همه پاندمی ها میباشد. B and C viruses: فقط باعث ابتلای انسان شده و هیچگاه پاندمی ایجاد نمی کند. آنفلوآنزای فصلی (انسانی) معمولاً در فصل زمستان و ماههای سرد سال روی می دهد و بر انسانها اثر کرده و سبب بیماری می شود و آثار کمی بر جا میگذارد. گروههای جمعیتی خاصی از قبیل افراد مسن در خطر بیشتر بیماری قرار دارند.

دوره نهفتگی بطور متوسط ۲ روز است. شدت ابتلا بستگی به تماس قبلی با زیر گروههای مشابه دارد. مطالعات بر روی آنفلوآنزای فصلی نشان میدهد که فرد مبتلا از یک روز قبل از بروز علائم تا ۷ روز بعد از بروز علائم میتواند بیماری را به افراد دیگر انتقال دهد. دوره عفونت زایی در کودکان و خصوصاً کودکان کم سن وسال ممکن است طولانی تر باشد. راه انتقال: انتقال از طریق قطرات تنفسی بزرگ و نیازمند تماس نزدیک بیمار با فرد سالم است چون این قطرات به صورت معلق در هوا باقی نمی ماند و عموماً فاصله ای کمتر از یک متر را طی می کنند.

انتقال از طریق سطوح آلوده به قطرات تنفسی آلوده نیز روش احتمالی دیگری برای سرایت است. احتمال انتقال عفونت از راه هایی مانند اشک یا بزاق هنوز نامشخص است اما تمام ترشحات تنفسی و مایعات بدن بیماران آلوده بطور بالقوه آلوده کننده و بیماریزا تلقی

علائم و نشانه های آنفلوآنزا



افراد پرخطر: سنین بالای ۶۵ سال - کودکان زیر ۵ سال - زنان حامله - افراد دچار بیماری طبی مزمن در هر گروه سنی (مانند: آسم، دیابت، بیماری قلبی وعروقی)

افراد دچار نقص ایمنی (مثل عفونت HIV) افراد دریافت کننده آسپیرین علایم بالینی: شاه علامتها شامل تب، سردرد، سرفه، گلودرد، اسهال واستفراغ در صد قابل توجهی از افراد آلوده آبریزش یا گرفتگی بینی، بدن درد، لرز و احساس خستگی در درجه بعدی اهمیت هستند. تشخیص بیماری:

خصوصیات بالینی و اپیدمیولوژیک

جدا سازی ویروس از ترشحات حلق و خلط بیماران افزایش قابل توجه تیتراژ آنتی بادی در سرم بیماران تست مستقیم آنتی ژن برای تیپ A